

Rivières Grand cycle
Territoires Milieux aquatiques
Eaux usées Analyse
GEMAPI
Parcours Elus
Collectivités
Préservation
Gérer STEP
Littoral
Science & Décision
Coûts
Publique
Ecologie
Inondation
Traitement
Energie
Qualité
Réseaux
Assainissement
Innovation
Phyto
Crise Biodiversité
Eaux Loi NOTRe
pluviales Environnement
Gouvernance Crue Débat
ANC Eau potable

CARREFOUR DES GESTIONS LOCALES DE L'EAU

www.carrefour-eau.com

25 & 26
Janvier
2017

RENNES
Parc des
Expositions

18^e
édition

@CarrefourEau

#CGLE18

Eau potable : quelle(s) solidarité(s) à l'échelle départementale et pour quelle efficience ?



- ① Des grands syndicats, portant sur un territoire « départemental », fruits de l'histoire locale
- ② Qui ont façonné l'organisation, les compétences et la structure technique des services
- ③ Mais qui ont un socle commun = une solidarité, entre l'urbain et le rural, entre l'intérieur et le littoral

Solidarité = assistance technique

Des services techniques pour une mutualisation de l'ingénierie

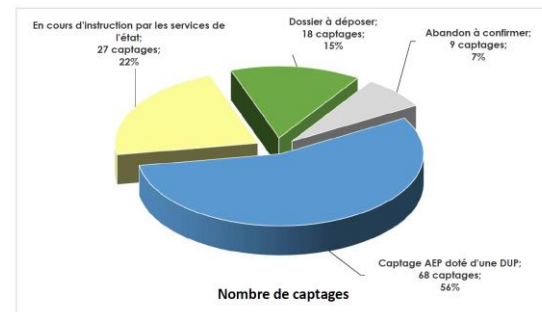
Assistance technique auprès des membres pour l'exercice de leurs compétences

- Réalisation des RPQS pour les membres (SMG35, Sdaep22, SDE61, SDEeau50)
- Conduite des procédures de périmètres de protection des captages (SDE61, SMG35, Atlantic'eau)
- Assistance à maîtrise d'ouvrage pour les projets techniques (Sdaep22, SDE61, Atlantic'Eau, SDEau50)

Pour tous les syndicats et dans l'exercice de leur propres compétences : une équipe pluridisciplinaire et experte à l'échelle départementale



Situation des captages du département de l'Orne au 23 septembre 2016 vis-à-vis des périmètres de protection



Eco
Inon
Trait
Ene & Decision
Publique
Qualité
Réseaux
Assainissement
Innovat
Phyto
Biodiversité
ANC
Défi
Crue Débat
Eau potable
Loi NOTRe
Rivières
Crise
Eaux Gouvernance

CARREFOUR DES GESTIONS LOCALES DE L'EAU

18^e
édition

RENNES
Parc des
Expositions

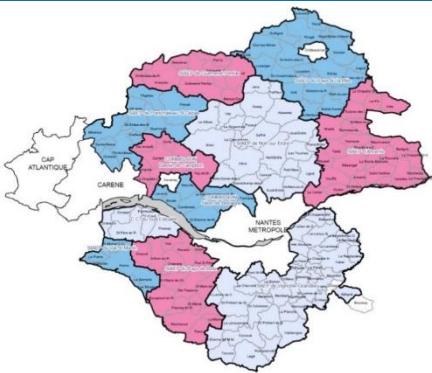
25 & 26
Janvier
2017

www.carrefour-eau.com



Solidarité = financière

Des services de grande taille pour mutualiser les charges et maîtriser les coûts



Atlantic'eau

Compétences obligatoires Transport et Distribution

- Sur 163 communes / 212 + 2
- 240 000 abonnés

Assistance technique auprès des membres (Production, ressource)
Inscrit au SDCI : prise de compétence Production

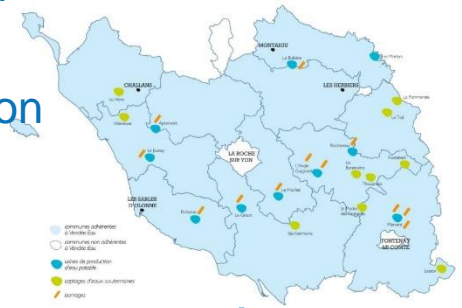
Vendée Eau

Compétences (obligatoires) Transport et Distribution

- Sur 264 communes / 267
- 388 000 abonnés

Gestion globale de la ressource

2018 : prise de la compétence Production actuellement exercée par les 11 SIAEP adhérents.



Eco
mon
Trait
Public
Qualité
Réseaux
Assainissement
Innovation
Phyto
Biodiversité
ANC
Défi
Crue
Débat
Eau potable
Loi NOTRe
Rivières
Crise
Eaux
Gouvernance

CARREFOUR DES GESTIONS LOCALES DE L'EAU

18^e
édition

RENNES
Parc des
Expositions

www.carrefour-eau.com

25 & 26
Janvier
2017

Solidarité = financière

Des services de grande taille pour mutualiser les charges et maîtriser les coûts

Eau du Morbihan

Compétences Production et Transport obligatoires sur 224 communes

Compétence Distribution à la carte

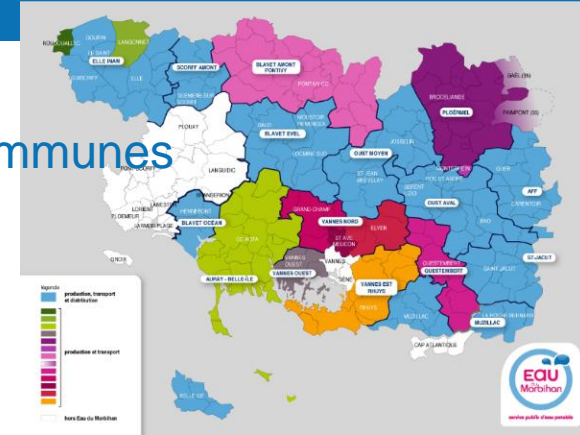
- Sur 113 communes rurales
- 110 000 abonnés



SDeau50

Compétence Transport depuis 2014 et production/distribution à la carte depuis le 31/12/2016 :

- 11 500 000 m³ produits
- 67 200 abonnés desservis (hors industriels)



CARREFOUR DES GESTIONS LOCALES DE L'EAU

18^e
édition

RENNES
Parc des
Expositions

www.carrefour-eau.com

25 & 26
Janvier
2017

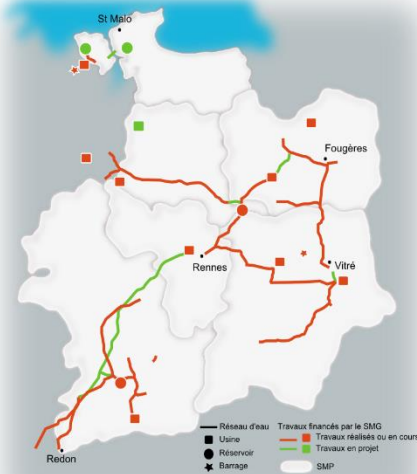
Solidarité = financière

Un fonds de concours pour les infrastructures structurantes

SMG 35 (6 structures Productrices +
Département – 460 000 abonnés)
Fonds de concours pour les ouvrages
structurants de production et d'interconnexions de
sécurisation sur le département
En cours : une réflexion sur la réorganisation des
compétences des collectivités adhérentes



Sdaep 22 (compétence Transport)
Appui financier à ses 94 collectivités
adhérentes (ressource, traitement, stockage)



CARREFOUR DES GESTIONS LOCALES DE L'EAU

18^e
édition

RENNES
Parc des
Expositions

25 & 26
Janvier
2017

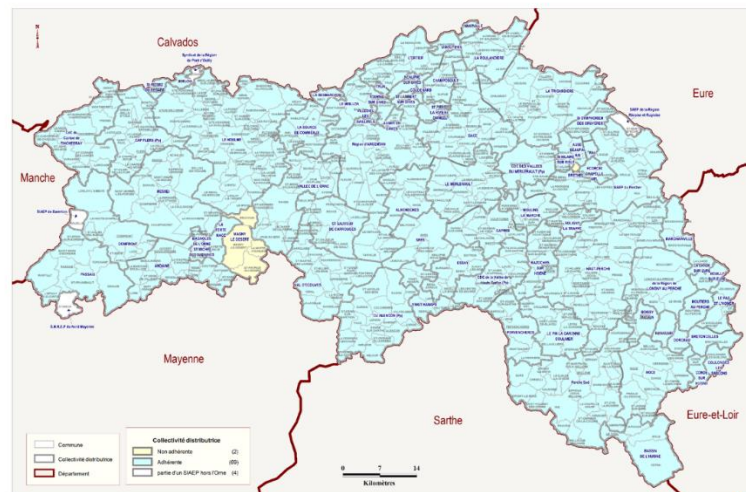
www.carrefour-eau.com

Eco
Inon
Trait
Ene & Decision
Qualité
Réseaux
Assainissement
Innovat
OPhyto
Biodiversité
ANC
Crue Débat
Eau potable
Loi NOTRe
Rivières Crise

Solidarité = gestion de la ressource
Une approche globale et une gestion partagée de la ressource disponible, une vision prospective

SDE 61 - 65 collectivités adhérentes / 68 +
Département (148 000 abonnés)

- Recherche en eau, création de points de prélèvement, dossiers PPC
- Maîtrise d'ouvrages d'études et travaux d'intérêt général



Orne - Collectivités distributrices de l'eau et communes

Statut septembre 2014 - © Spécial Département de l'Orne de l'Orne



Solidarité = sécurisation

*Des interconnexions pour assurer la continuité et la sécurité du service public –
participe à la mutualisation des ressources et des infrastructures de Production*

SDeau50

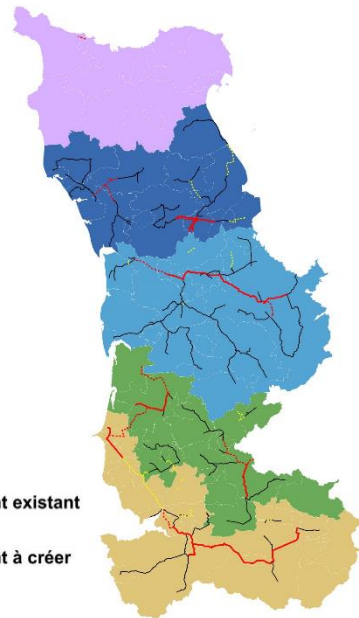
Compétence obligatoire « transport d'eau en gros »

- 170 collectivités adhérentes sur 183
- Maîtrise d'ouvrage des projets de sécurisation d'intérêt départemental
- Participation au financement des projets de sécurisation locale

+ Animation des démarches "Aires d'Alimentation de

Captages", Recherches en eau

- Axe d'intérêt départemental structurant existant
- Connexion secondaire existante
- - - Axe d'intérêt départemental structurant à créer
- - - Connexion secondaire à créer

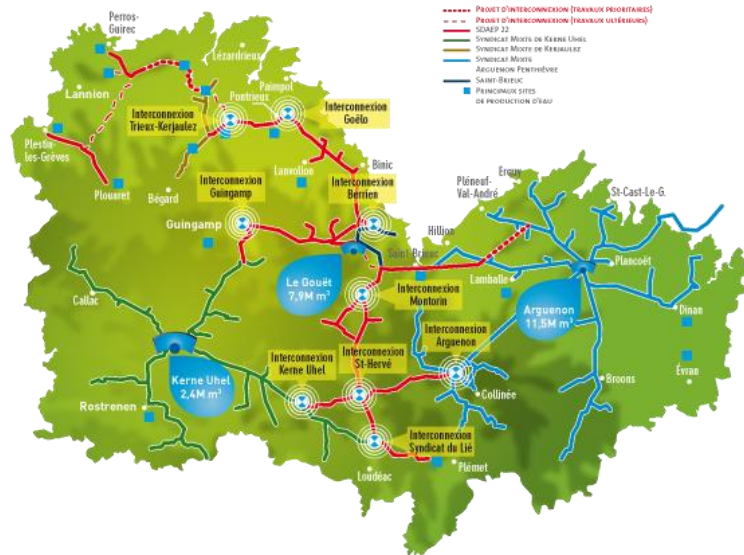


Solidarité = sécurisation

Des interconnexions pour assurer la continuité et la sécurité du service public – participe à la mutualisation des ressources et des infrastructures de Production

L'interconnexion départementale

- PROJET D'INTERCONNEXION (TRAVAIL EN COURS)
- PROJET D'INTERCONNEXION (TRAVAIL ULTERIEUR)
- SDAEP 22
- SYNDICAT MIXTE DE KERNE UHEL
- SYNDICAT MIXTE DE KERNE UHEL
- SYNDICAT MIXTE
- ASSOCIATION PAYSANNE
- SAINT-BRIEUC
- PAYSANNE SITES DE PRODUCTION D'EAU



SDAEP 22

Compétence Transport
-94 collectivités de Distribution et de
Production adhérentes / 97

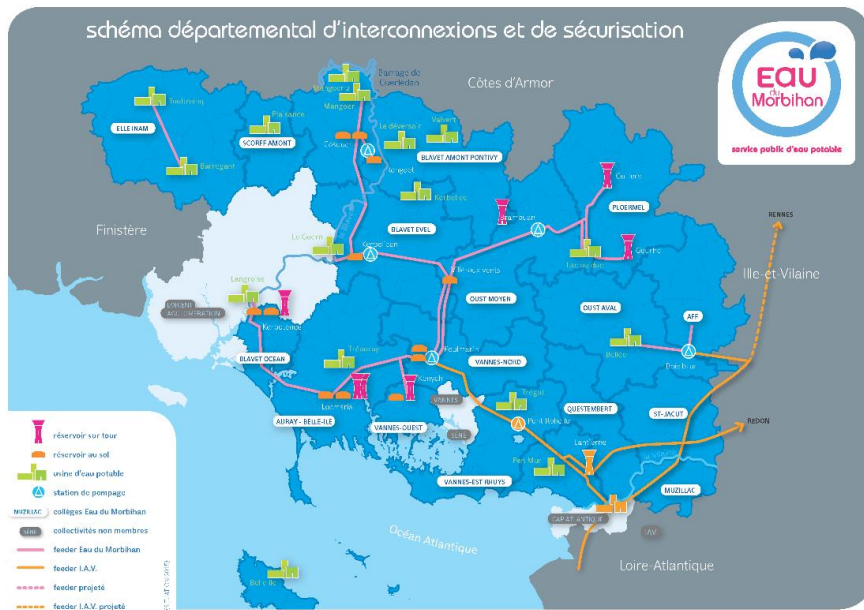
Solidarité = sécurisation

Des interconnexions pour assurer la continuité et la sécurité du service public – participe à la mutualisation des ressources et des infrastructures de Production

Eau du Morbihan

Compétences Production et
Transport (Distribution en option)

- 222 communes/251 + 2
- 568 000 habitants
- 27 Mm3 produits
- 33 Mm3 vendus en gros



Une solidarité départementale

Quelles que soient les organisations et les compétences = un socle commun

- Une gestion globale et partagée de la ressource
- Une expertise technique et une ingénierie forte et mutualisée
- Pour un service public d'eau potable performant
- À des coûts maîtrisés
- S'affranchissant des limites administratives
- Et préservant la proximité par une organisation et une gouvernance territorialisée

Eco
Inon
Trait
Réseaux
Assainissement
Innovat
Biodiversité
ANC
Crue
Eau potable
Loi NOTRe
Rivières
FAUX
Gouvernance

CARREFOUR DES GESTIONS LOCALES DE L'EAU

18^e
édition

RENNES
Parc des
Expositions

www.carrefour-eau.com

25 & 26
Janvier
2017

Pôle des syndicats départementaux du grand Ouest



www.eaupotable-grandouest.fr